



59° 49', 22° 58'

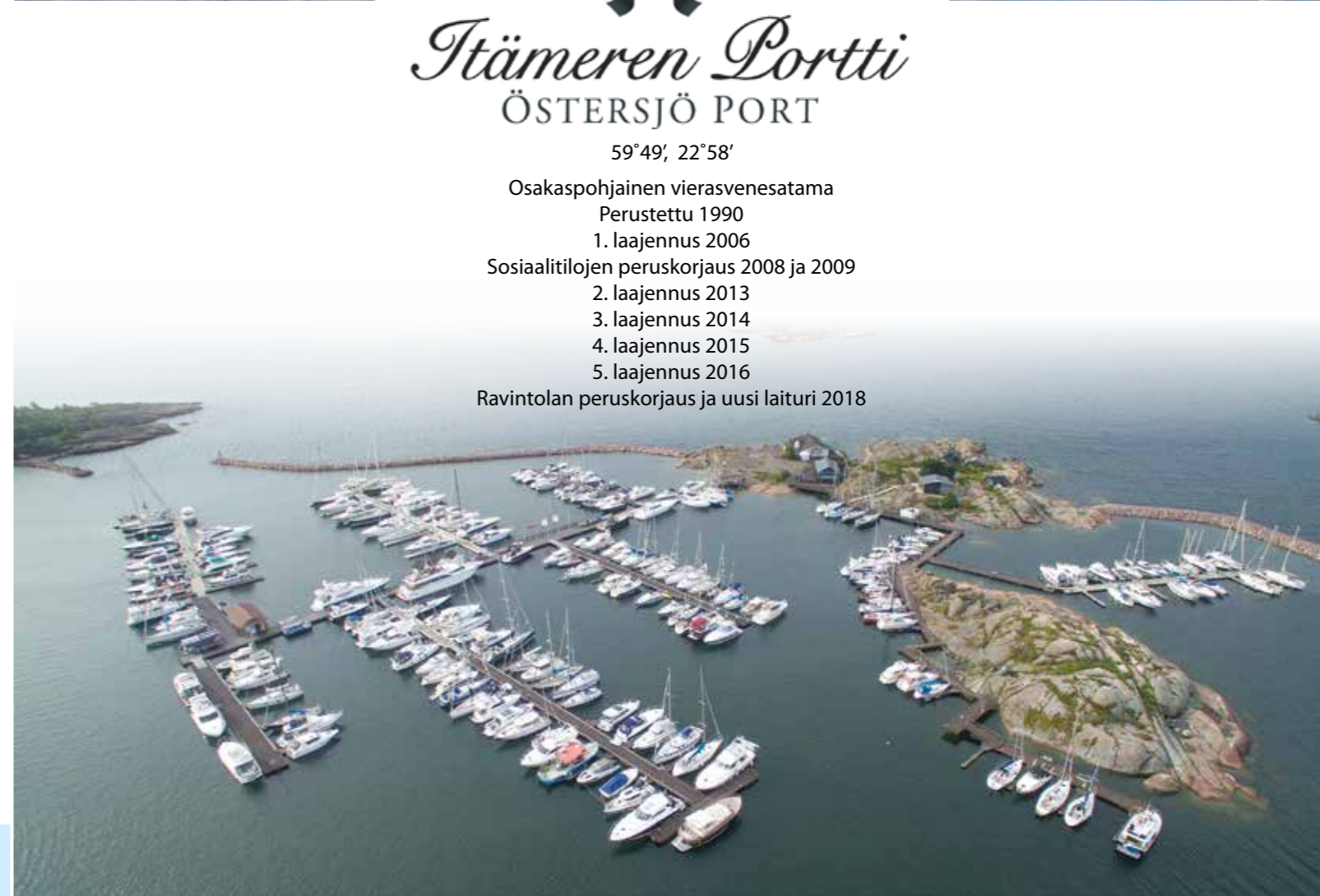
Oy Itämeren Portti-Östersjö Port Ab • Smultrongrund, 10900 Hanko, Finland
tel: +358 400 544 164
e-mail: info@itamerenportti.fi • www.itamerenportti.fi

Oy Itämeren Portti-Östersjö Port Ab pidättää oikeuden tämän esitteen muutoksiin.

ME:N Oy 0502018



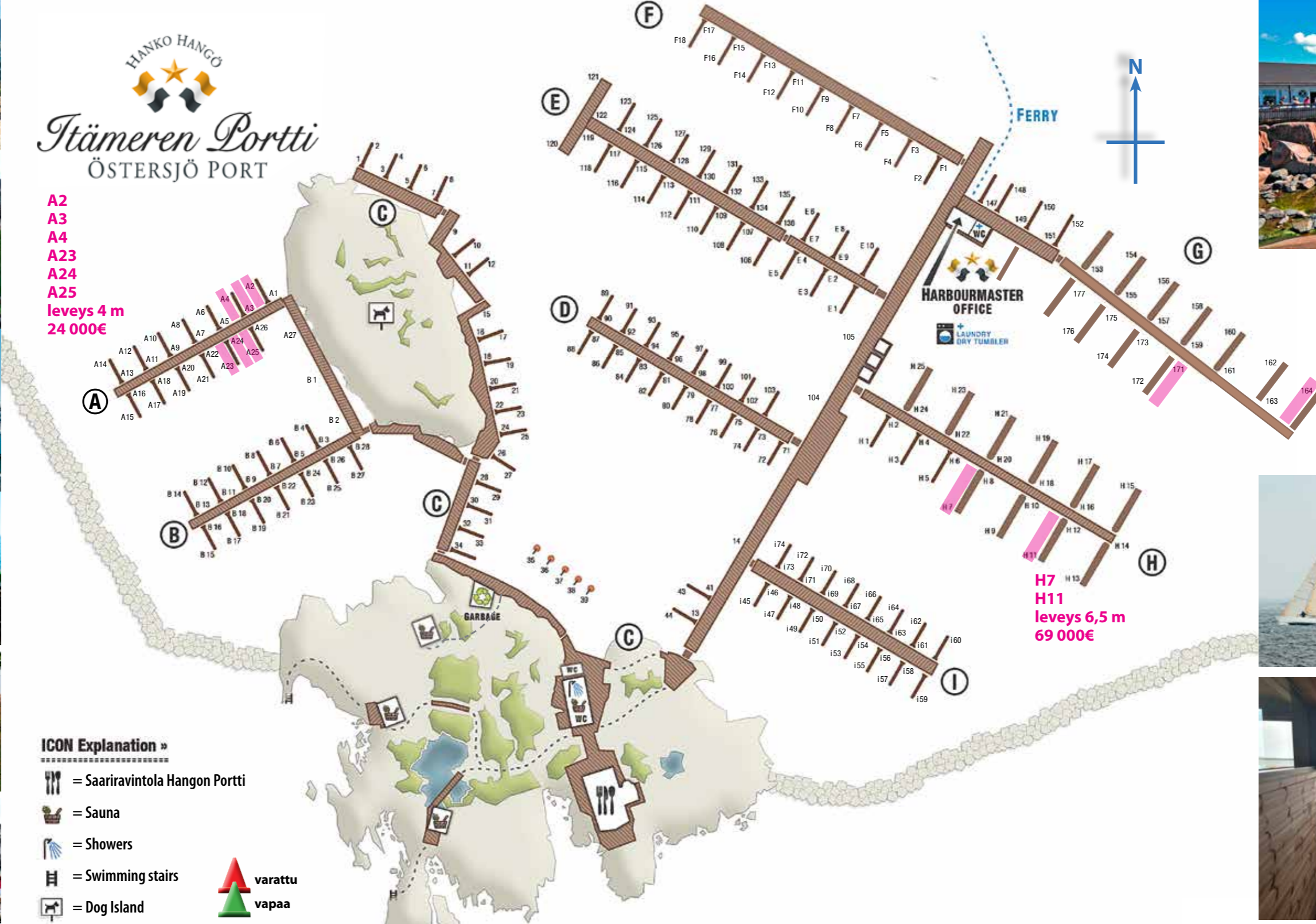
59° 49', 22° 58'
Osakaspohjainen vierasvenesatama
Perustettu 1990
1. laajennus 2006
Sosiaalitilojen peruskorjaus 2008 ja 2009
2. laajennus 2013
3. laajennus 2014
4. laajennus 2015
5. laajennus 2016
Ravintolan peruskorjaus ja uusi laituri 2018





HANKO HANGÖ
Itämeren Portti
 ÖSTERSJÖ PORT

A2
 A3
 A4
 A23
 A24
 A25
 leveys 4 m
 24 000€



ICON Explanation »

- = Saariravintola Hangon Portti
- = Sauna
- = Showers
- = Swimming stairs
- = Dog Island
- = varattu
- = vapaa



G164
 G171
 leveys 5,5 m
 55 000€



Itämeren Portti

Itämerenportti on korkealuokkainen, turvallinen koti- ja vierasvenesatama.

Satama sijaitsee Hangon Itäsatamassa, Smultrongrund-nimisellä saarella. Satamassa on 295 venepaikkaa, saunat/suihkut miehille ja naisille, pesutupa, 20 wc:tä, 2 puulämmitteistä rantasaunaa, upea ravintola, sekä satamakonttori ja eräitä huoltotiloja.

Sataman venepaikat ovat turvallisia kylkikiinnityspaikkoja. Jokaiseen venepaikkaan kuuluvat tarvittavat kiinnitysrenkaat tai pollarit sekä sähköpiste. Jokaisessa laiturissa on myös tarvittavat vesipisteet.

